

«СОГЛАСОВАНО»
Заведующий Отделом
образования Администрации
Целинского района
Тонкошкур Е.С.



«УТВЕРЖДАЮ»
Заведующий
МБДОУ д/с №18 «Сказка»
Фирсова Е.А.



«СОГЛАСОВАНО»
Начальник ОМВД ОГИБДД
России по Целинскому району
майор полиции
Хомутов А.А.



«СОГЛАСОВАНО»
заместитель главы
Администрации Целинского
района
Батищева Н.С.



ПАСПОРТ

дорожной безопасности образовательного учреждения
Муниципальное бюджетное дошкольное образовательное учреждение
«Детский сад комбинированного вида №18 «Сказка»
(наименование образовательного учреждения)

2021-2022 г

Общие сведения

Муниципальное бюджетное дошкольное образовательное учреждение
«Детский сад комбинированного вида № 18 «Сказка»
(Наименование ОУ)

Тип ОУ Дошкольное образовательное учреждение

Юридический адрес ОУ: 347763, Ростовская область, Целинский район
п. Вороново, улица Савицкого, дом 6

Фактический адрес ОУ: 347763, Ростовская область, Целинский район
п. Вороново, улица Савицкого, дом 6

Руководители ОУ:

Заведующий Е. А. Фирсова 8(863) 71 9-43-45
(фамилия, имя, отчество) (телефон)

Ответственный работник
Муниципального органа образования

специалист Н.А. Тафийчук
(должность) (фамилия, имя, отчество)

Ответственные от
Госавтоинспекции

инспектор по пропаганде
БДД ОМВД России по
Целинскому району С.Г. лейтенант полиции
(должность) А.Е. Коломиец
(фамилия, имя, отчество)

Ответственные работники
за мероприятия по профилактике
детского травматизма

воспитатель МБДОУ д/с №18 «Сказка»

(фамилия, имя, отчество)

Коломейцева А.В.

8(863)719-43-45

Количество учащихся 93

Наличие уголка по БДД имеется
(если имеется, указать место расположения)

Наличие комнаты по БДД имеется
(если имеется, указать место расположения)

Наличие автогородка (площадки) по БДД имеется

Наличие автобуса в ДОУ отсутствует
(при наличии автобуса)

Владелец автобуса отсутствует
(ОУ, муниципальное образование и др.)

Время занятий в ДОУ: режим работы в ДОУ:
группы работают с 7.30 до 18.00.

Телефоны оперативных служб:

Телефоны оперативных служб:

01 – пожарная служба

02 - полиция

03 – скорая помощь

112 – телефон спасения

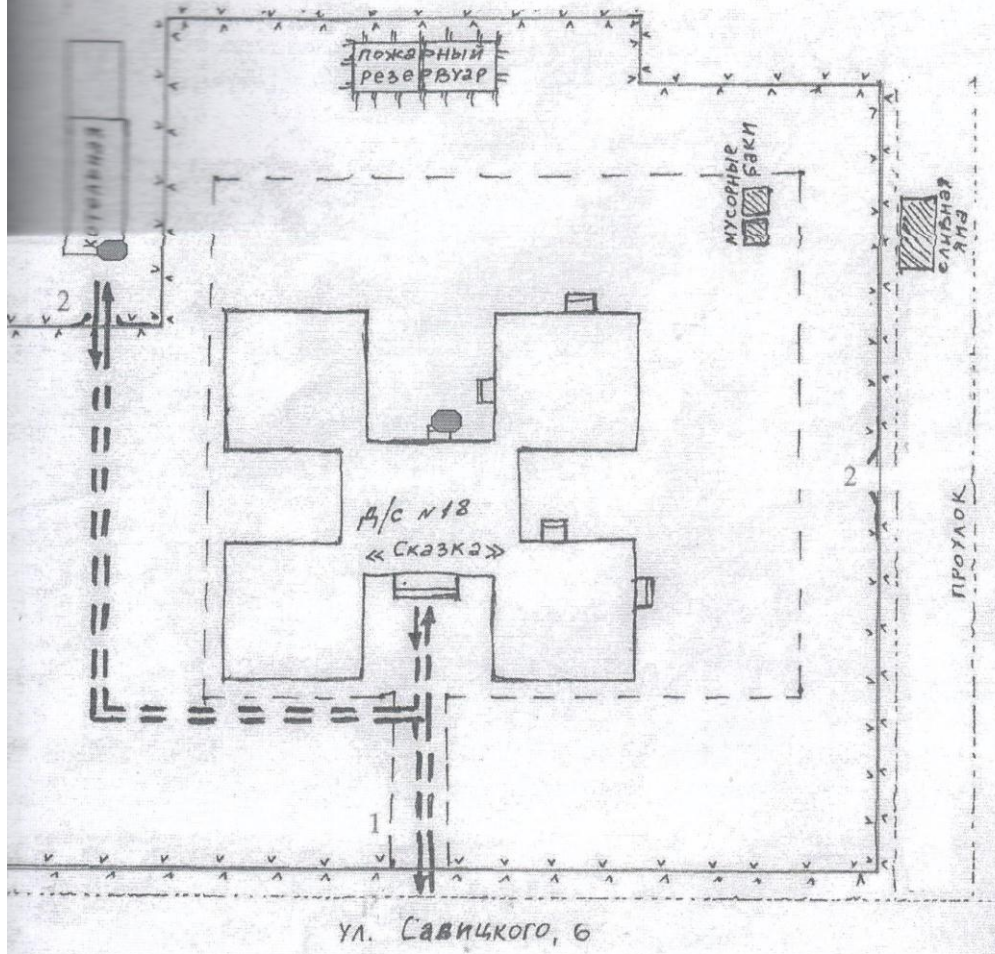
Содержание

I. План-схемы ОУ.

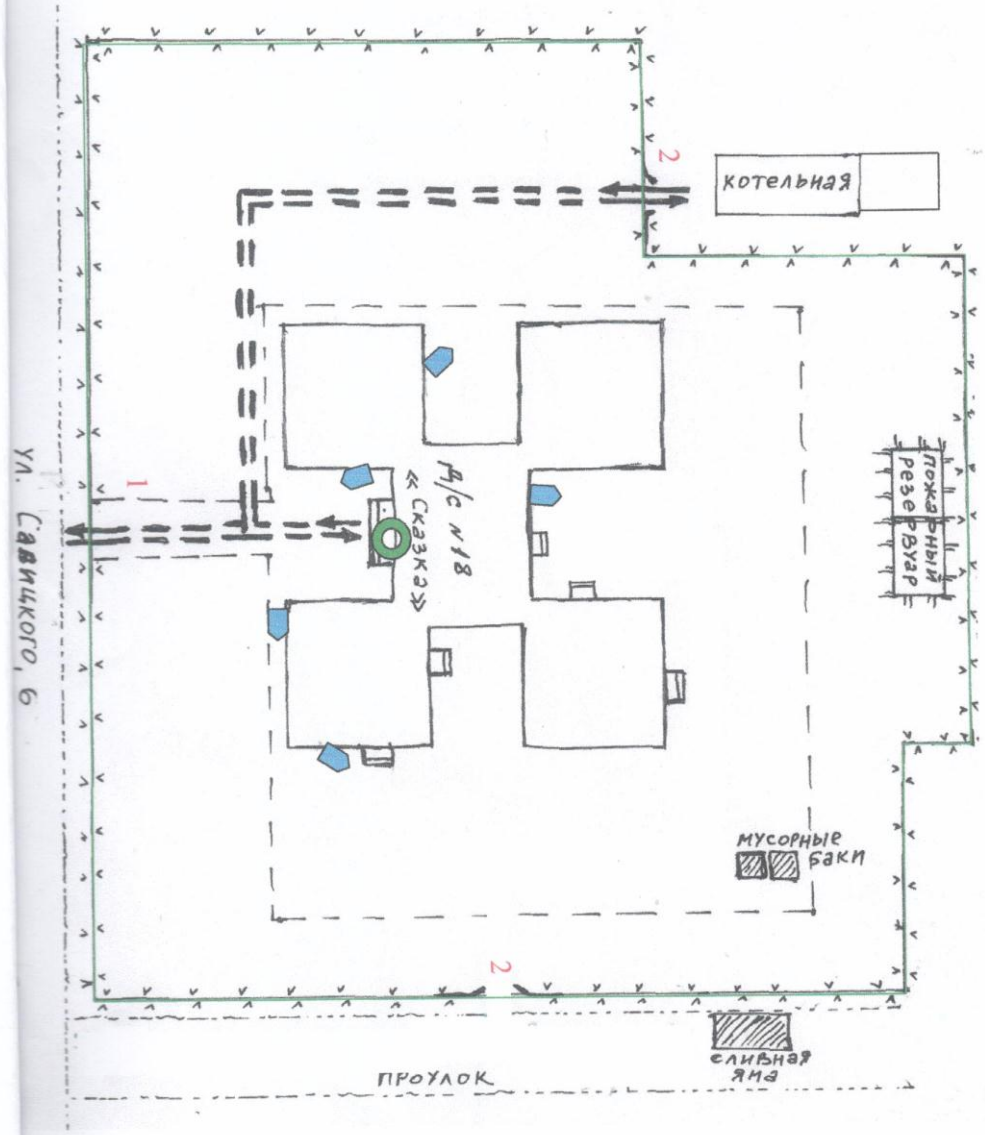
- 1) План-схема района расположения МБДОУ, пути движения транспортных средств и детей;
- 2) Пути движения транспортных средств к местам разгрузки/погрузки и рекомендуемые пути передвижения детей по территории образовательного учреждения.
- 3) Маршруты движения организованных групп детей от МБДОУ «д/с № 18 «Сказка»

III. Приложения:






«Сказка» с обозначением потенциально опасных участков и критических элем



План — схема охраны МБДОУ д/с №18 «Сказка» с указанием контрольно — пропускных пунктов, постов охраны, инженерно - технических средств охраны.



Условные обозначения

- 1. - Главный вход
- 2. - Запасный вход
-  - Потенциально опасный участок
-  - Видеокамера
-  - Контрольно-пропускной пункт
-  - Направление движения детей
-  - Ограждение